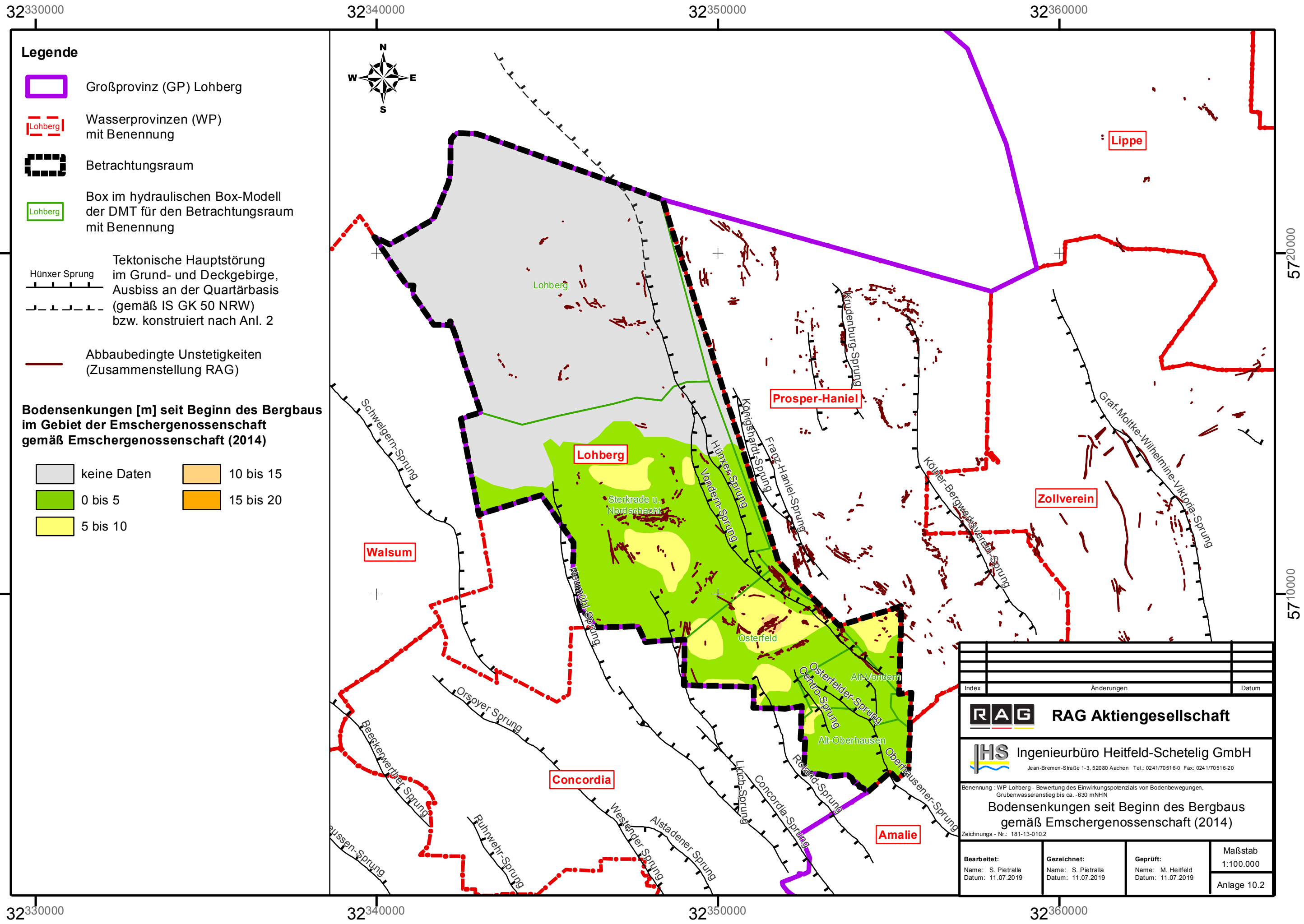


Y:\GIS\3_Langzeitprojekte\RAG_Gelaendehoehebungen_Ruhrgebiet_Koenigsborn\Anlagen_GP_Lohberg\Stufe_04_Lohberg\Anl_10_2_181_13_010_2.mxd



- Legende**
- Großprovinz (GP) Lohberg
 - Wasserprovinzen (WP) mit Benennung
 - Betrachtungsraum
 - Box im hydraulischen Box-Modell der DMT für den Betrachtungsraum mit Benennung
 - Tektonische Hauptstörung im Grund- und Deckgebirge, Ausbiss an der Quartärbasis (gemäß IS GK 50 NRW) bzw. konstruiert nach Anl. 2
 - Abbaubedingte Unstetigkeiten (Zusammenstellung RAG)

- Bodensenkungen [m] seit Beginn des Bergbaus im Gebiet der Emschergenossenschaft gemäß Emschergenossenschaft (2014)**
- keine Daten
 - 10 bis 15
 - 0 bis 5
 - 15 bis 20
 - 5 bis 10

Index	Änderungen	Datum
RAG RAG Aktiengesellschaft		
IHS Ingenieurbüro Heitfeld-Schetelig GmbH <small>Jean-Bremen-Straße 1-3, 52080 Aachen Tel.: 0241/70516-0 Fax: 0241/70516-20</small>		
<small>Benennung : WP Lohberg - Bewertung des Einwirkungspotenzials von Bodenbewegungen, Grubenwasseranstieg bis ca. -630 mNHN</small>		
Bodensenkungen seit Beginn des Bergbaus gemäß Emschergenossenschaft (2014)		
<small>Zeichnungs - Nr.: 181-13-010.2</small>		
<small>Bearbeitet:</small> Name: S. Pietrala Datum: 11.07.2019	<small>Gezeichnet:</small> Name: S. Pietrala Datum: 11.07.2019	<small>Geprüft:</small> Name: M. Heitfeld Datum: 11.07.2019
		<small>Maßstab</small> 1:100.000
<small>Anlage 10.2</small>		